

9. Eisenärzter Dorflauf

Start am Freitag 29.04.2015 um 17:30 Uhr!

Ein Lauf rund um Hörgering für alle LäuferInnen, SchülerInnen und Kinder!

In der nunmehr neunten Auflage wollen wir wieder alle mobilisieren die Spaß am Laufen haben. Kinder und Schüler auf der Kurzstrecke erwartet der bekannte Crosslauf mit zwei Runden auf der oberen Wiese für die Schüler und einer Runde für die Kinder. **Für die Bambini gibt es wieder die kleine Sportplatzrunde.**

Der Hauptlauf führt wie jedes Jahr wahlweise über eine Strecke von 5,8 oder 9,6 km. Je nach Leistungsvermögen und körperlichem Befinden beim Lauf kann entweder die kurze oder die lange Distanz (zweite Runde um Hörgering) gewählt werden.

Auch heuer wird ein Staffellauf angeboten, bei dem sich drei Läufer die 9,6 km teilen. Wechsel ist an der Verpflegungsstelle am Eckhof. Der erste Staffelläufer hat also eine reine bergauf Strecke vom Stadion zum höchsten Punkt, der zweite läuft eine komplette Hörgeringer Runde und der dritte hat eine reine bergab Passage zu bewältigen. Es kann leider nur die Gesamtzeit der Staffel ausgewertet werden, der erste Staffelläufer kann aber auch eine offizielle Einzelstrecke laufen. Geplant ist eine allgemeine Staffeklasse. Die Staffel ist ideal für Einsteiger – traut Euch!

Bitte die voraussichtliche Zielstrecke bei der Anmeldung angeben (5,8 km oder 9,6 km).
Nachmeldungen bis 16:45 Uhr. Startnummernausgabe ab 16:30 Uhr.

Startberichtig sind alle die teilnehmen wollen! Die Strecken sind nicht offiziell vermessen.

| Wettbewerb | Altersklasse | Jahrgang | Startzeit |
|-----------------|------------------|-----------|-----------|
| 0,4 km | Bambini m/w | bis 2010 | 17:30 Uhr |
| 0,8 km | Kinder m/w | 2008/09 | 17:35 Uhr |
| 1,2 km | SchülerInnen D | 2006/07 | 17:43 Uhr |
| | SchülerInnen C | 2004/05 | 17:51Uhr |
| | SchülerInnen B | 2002/03 | 17:59 Uhr |
| | SchülerInnen A | 2000/01 | 18:07 Uhr |
| 5,8 km + 9,6 km | SchülerInnen | bis 2000 | 18:20 Uhr |
| | weibliche Jugend | 1996-99 | 18:20 Uhr |
| | männliche Jugend | 1996-99 | 18:20 Uhr |
| | Frauen Allgemein | 1966-1995 | 18:20 Uhr |
| | Männer Allgemein | 1966-1995 | 18:20 Uhr |
| | Frauen AK | bis 1965 | 18:20 Uhr |
| | Männer AK | bis 1965 | 18:20 Uhr |
| | Staffeln | ohne AK | 18:20 Uhr |

Startgebühr:

Schüler/Bambini: 4 €
Jugend: 6 €
Erwachsene: 8 € Staffel: 20 €

Anmeldung: bitte vereinsweise bis Dienstag, den 26.04.16
Ulrich von Großmann, Hörgeringer Str. 40, 83313 Siegsdorf
Tel: 08662-7448
Fax: 08662-665509
e-Mail: uli.vongrossmann@t-online.de

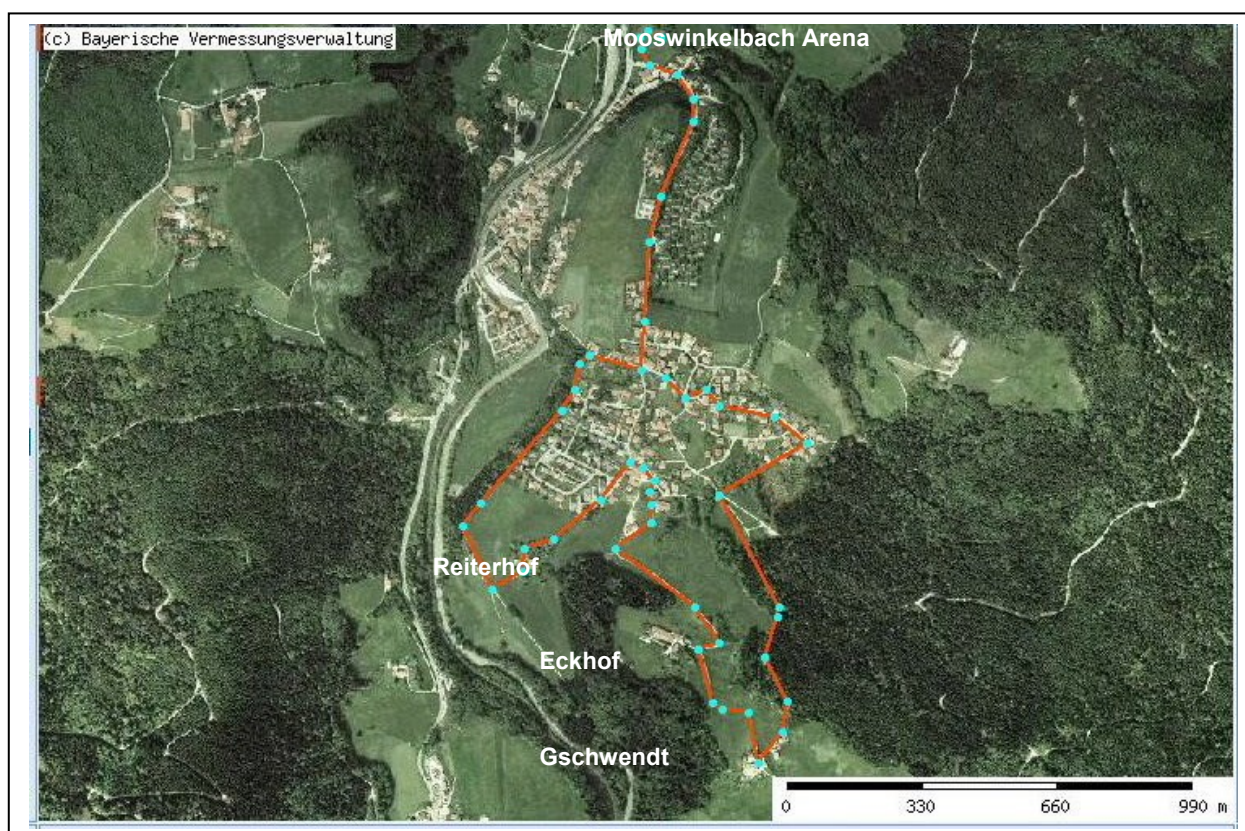
Der Veranstalter behält sich das Recht vor, Altersklassen im Falle geringer Beteiligung zusammenzulegen.

Streckenführung Hauptlauf:

Vom Start in der Mooswinkelbach Arena führt die Strecke die Hörgeringer Straße nach Hörgering hinauf. An der Kreuzung zur Bergstraße geht es rechts ab und nach 200 m links auf den Fußweg nach Ruhpolding. Am Reiterhof geht es links entlang der Reiterhofstraße und an deren Ende in einer langen Rechtskurve um den Bichler Hof hinauf zum Eckhof. Kurz vor dem Hof geht es links ab nach Gschwendt (Verpflegungsstelle / Staffelwechsellpunkt) und von dort entlang der Gschwendtstraße zurück nach Hörgering. Am Spielplatz rechts in den Buchecker Weg und dann links ab in die Lerchmoosstraße. An deren Ende links in den Zinnkopfweg und gerade über die nächste Kreuzung zurück zur Hörgeringer Straße. Wer noch fit genug ist kann jetzt wieder über die Bergstraße eine zweite Runde nach Gschwendt angehen, alle anderen folgen der Hörgeringer Straße zurück zur Mooswinkelbach Arena.

Ca. 80% der Strecke sind asphaltiert, der Rest ist Schotter. Es sind in etwa 100 Hm für die einfache Runde und ca. 160 Hm für die gesamte Strecke zu überwinden.

Parkmöglichkeiten gibt es an der Hauptmann Holzhey-Straße, vom Fußballplatz weiter Richtung Hörgering und nach dem ersten Anstieg gleich rechts Richtung Kindergarten bzw. Friedhof. Bitte nicht an der Hörgeringer Straße Parken (Streckenverlauf!), Danke!



Der Veranstalter übernimmt keine Haftung für Schäden aller Art bei Teilnehmern, Helfern und Zuschauern.

Auf zahlreiches Kommen freut sich der
Ski-Club-Eisenärzt

Josef Egger
1. Vorstand

Ulrich von Großmann
Wettkampfleitung